

SCCT – Sistema de Configuração de Canais de Telecomunicação

Sistema *multi-vendor* para cadastramento, manutenção e consulta de configurações de canais de telecomunicações em um repositório integrado.

CLIENTE

Copel Telecomunicações.

ÁREA

Telecomunicações.

PROBLEMA

Operar e controlar os sistemas de telecomunicação em um cenário de rápido aumento do volume e da complexidade de informações.

SOLUÇÃO

O SCCT, desenvolvido pela Visionnaire, é um sistema de software integrado, flexível e configurável (suporta tecnologias de vários fabricantes), de gerência de redes de telecomunicações. Isso inclui a configuração de equipamentos de transmissão de dados, as conexões físicas e lógicas entre estes equipamentos e os serviços de transmissão fim-a-fim (canais).

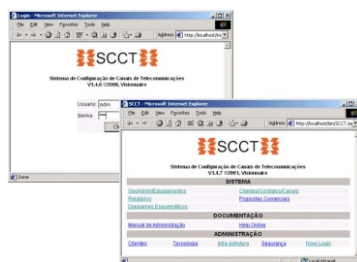
TECNOLOGIA

J2EE (Java, Servlets, JSP, Swing, Java Web Start, Java CC), CORBA, Visionnaire Security Service, Objetos Distribuídos, UML, Visionnaire PSS e VISP.

RESULTADOS

Permite acesso de qualquer parte, via browser, na Internet e Intranet. Possui suporte e canalização *multi-vendors*, importante quando uma operadora utiliza equipamentos de diferentes fornecedores, pois os sistemas de gerência que acompanham estes equipamentos oferecem apenas uma visão fragmentada dos serviços.

Problema: À medida que as operadoras aumentam seu leques de serviços e ampliam suas carteiras de clientes, a complexidade e o volume de informações tendem a aumentar para permitir o atendimento à demanda. Isso torna a operação e controle dos sistemas de telecomunicação uma atividade crítica para garantir a qualidade dos serviços prestados. Esses serviços englobam atividades e tecnologias distintas, tratadas de forma integrada para sua viabilização. Além de envolverem diversas áreas da empresa – como operação, engenharia, comercial, laboratório, etc – há a necessidade de troca e compartilhamento de informações entre estas áreas, para a permitir o trabalho cooperativo e sincronizado. É clara a necessidade de automatização de processos, assim como a integração dos dados comuns às diversas áreas em um repositório único, consistente e integrado a ser compartilhado.



Solução: O SCCT é um sistema de software integrado, flexível e configurável, de gerência de redes de telecomunicações. Isso inclui a configuração de equipamentos de transmissão de dados, as conexões físicas e lógicas entre estes equipamentos e os serviços de transmissão fim-a-fim (canais) construídos com esta infraestrutura. Uma das vantagens

do SCCT em relação aos sistemas de gerência de rede, que são fornecidos com os equipamentos de transmissão e utilizados por todas as operadoras, é o suporte a canais *multi-vendor*, ou seja, canais que envolvem equipamentos de fabricantes diversos. A arquitetura do SCCT é escalável, permitindo aos usuários criarem perfis de equipamentos para suportar quaisquer produtos. Além disso, possui facilidade de importação de dados de gerências de rede específicas. O SCCT ainda gerencia um cadastro detalhado de elementos, incluindo equipamentos gerenciados (como multiplexadores) e não-gerenciados (como cabos ou distribuidores), o que o torna adequado para controle de inventário de equipamentos.

A arquitetura básica do sistema é hospedada em hardware específico nas instalações do cliente e executada em ambiente Intranet. A interface de usuário é baseada em HTML, e acessível através de qualquer browser Web. O sistema possui tecnologia flexível, pois pode-se definir a tecnologia na própria aplicação (ex: PDH, SDH, Rádio, etc). O SCCT provê uma série de relatórios que proporcionam uma visão facilitada do ambiente em que está trabalhando. Cada relatório tem uma interface de emissão onde há seleção de filtros e entrada de valores de comparação.